

EN QUOI
LE CRÉDIT
AGRICOLE
EST-IL UNE
BANQUE
CITOYENNE ?



CRÉDIT AGRICOLE DE LA RÉUNION, BANQUE CITOYENNE

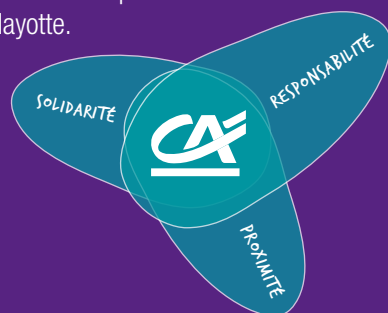
« Crédit Agricole de La Réunion, banque citoyenne ».

Il ne s'agit pas d'un slogan, mais d'une réalité, car la citoyenneté de la Caisse Régionale est visible à travers son soutien au développement de ses territoires et son accompagnement des projets des Réunionnais et des Mahorais.

Avoir une attitude citoyenne consiste à respecter et à faire respecter les lois et les règles en vigueur, mais aussi à avoir conscience de ses devoirs envers la société et l'environnement.

Avoir une attitude citoyenne correspond à un comportement d'ouverture aux autres, qui illustre le principe de solidarité et de fraternité.

Le Crédit Agricole de La Réunion est animé par la volonté de recruter et de former de jeunes collaborateurs, d'innover dans son offre de produits et services, de renforcer sa proximité en améliorant le maillage de son territoire, de participer aux côtés des institutionnels et des collectivités à tous les grands projets de l'île, en un mot de préparer l'avenir, et ceci en toute indépendance car toutes ses décisions se prennent à La Réunion ou à Mayotte.



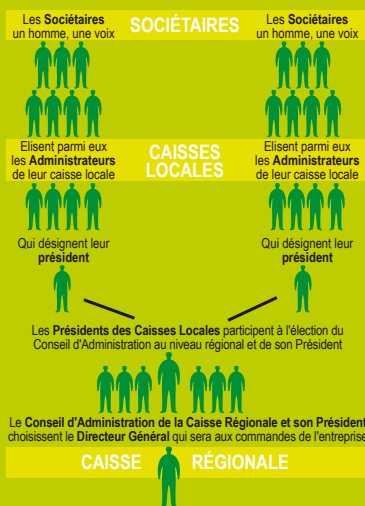
LES GRANDES VALEURS MUTUALISTES

La notion de citoyenneté est cohérente avec le système de gouvernance mutualiste du Crédit Agricole.

Le **mutualisme** est un ensemble de valeurs qui place l'homme au centre de la vie économique et sociale. Il est à l'origine du Crédit Agricole et oriente chaque jour ses actions. Ses valeurs reposent sur la **Proximité**, la **Responsabilité** et la **Solidarité**.

Au Crédit Agricole, tout client peut devenir sociétaire et être élu comme administrateur de sa Caisse Locale, puis comme Président. 80.000 réunionnais ou mahorais ont déjà fait ce choix. Ainsi, chacun peut construire l'avenir de sa banque et participer à ses décisions. C'est le point de départ d'un mode de gouvernance qui a fait du Crédit Agricole une entreprise citoyenne par essence.

Les conséquences de cette organisation sont nombreuses et nous allons essayer de les parcourir ensemble en les regroupant par thème.



LE RÉSEAU

Le Crédit Agricole est né au contact du terrain. Depuis il n'a eu de cesse de développer son réseau d'agences, d'automates et de services en ligne, dans le but d'entretenir la proximité avec ses sociétaires et ses clients.

Avec ses **143 administrateurs**, représentant chaque commune, chaque quartier, au sein de **15 Caisses Locales** (dont 1 à Mayotte), le Crédit Agricole est proche et à l'écoute de ses sociétaires.

Avec un réseau d'agences de **37 points de ventes** et de **163 automates** répartis sur l'ensemble du territoire, le Crédit Agricole de La Réunion offre à sa clientèle une banque facilement accessible.

Sur les trois dernières années, le budget nécessaire pour la construction et la rénovation du parc des agences s'est élevé à **54 700 000 €**, travaux confiés à des entreprises locales.

Une banque citoyenne au service des citoyens

La Caisse Régionale du Crédit Agricole Mutuel de La Réunion consacre chaque année **1% de son résultat net** au mécénat et à un Fonds d'Initiatives Locales (le FIL). Cela permet de soutenir plus d'une centaine d'associations par an.

Le mécénat des Caisses Locales

Un tiers du montant est attribué au mécénat (pour 2008, **115 000 €**). Grâce à cette enveloppe, les Caisses Locales se positionnent sur des actions ponctuelles au service du développement local dans

des domaines très divers, culture, sport, éducation, social, etc ...

Le FIL, Fonds d'Initiatives Locales : un soutien aux projets innovants

Les deux tiers restants sont consacrés au FIL (**220 000 €** en 2008). Depuis 8 ans, le FIL s'attache à aider financièrement des projets à vocation économique ou socioculturelle s'inscrivant dans la durée et revêtant un caractère novateur :

- l'aménagement du territoire - la création d'emploi
- la protection de l'environnement - le maintien du patrimoine - la formation, la culture, l'éducation, le sport ... En 2008, 16 associations ont ainsi été épaulées dans la réalisation de leur projet.



- 30 agences de proximité
- 1 antenne professionnelle
- 2 Centres d'Affaires
- 2 Agences Habitat
- 2 agences Crédit à la Consommation
- 14 services Point Vert
- 163 automates bancaires

PROXIMITÉ

LA SOLIDARITÉ EST L'UNE DES VALEURS ORIGINELLES QUI A LE PLUS CONTRIBUÉ À LA NAISSANCE DU CRÉDIT AGRICOLE.

SOLIDARITÉ ÉCONOMIQUE

Solidarité économique, tout d'abord, avec l'aide aux secteurs ou filières touchées par la conjoncture ou par les accidents climatiques. Nous pouvons citer récemment :

- La création du Fonds Chikungunya : Un Fonds de **1 million d'Euros** destinés aux clients professionnels et particuliers touchés par cette épidémie.
- Le soutien aux filières agricoles en difficulté, comme la filière laitière.
- L'aide apportée aux agriculteurs après le passage de Gamède et plus largement à travers le Fonds catastrophes naturelles
- la création d'un Fonds d'Accompagnement des Entreprises : **1 million d'Euros** mis en place fin 2008 pour aider les entreprises touchées par la crise économique.

Le soutien au logement social

Partenaire de « Réunion Habitat » depuis plus de 10 ans, le Crédit Agricole se charge

de réaliser les prêts complémentaires en vue de l'acquisition d'un logement social (**1 300 LES** construits chaque année).

SOLIDARITÉ HUMAINE

Solidarité humaine également avec des engagements significatifs en faveur de l'accompagnement de personnes fragilisées par un accident de la vie, à travers le Point Passerelle.

L'économie solidaire

Depuis plusieurs années, le Crédit Agricole a noué des partenariats avec les acteurs de l'économie solidaire tant au niveau national que local, particulièrement avec Réunion Entreprendre.

Les Fonds solidaires

Grâce aux Fonds solidaires « Pacte Solidarité Logement » et « Pacte Vert Tiers Monde », le Crédit Agricole vous propose de faire fructifier vos économies tout en contribuant à l'utilité sociale.

La moitié de la rémunération de ces supports est, en effet, investie dans des actions de solidarité.

La solidarité dans L'Océan Indien

Depuis plusieurs années, le Crédit Agricole de La Réunion s'investit dans la coopération au sein de la Zone Océan Indien (budget annuel 55 000 €). Avec son action auprès d'institutions de micro finance telles que les CECAM, TIAVO et FIVOY à Madagascar, mais aussi auprès des SANDUKS aux Comores, il participe à la formation des élus et des salariés des structures locales de crédit coopératif.

Au niveau mondial, le Crédit Agricole a créé avec le prix Nobel de la paix, Muhammad Yunus, la fondation Grameen – Crédit Agricole pour permettre un meilleur développement du micro – crédit, notamment en Afrique.

Au-delà de ces échanges d'expérience bancaire, le Crédit Agricole a apporté en 2007 son soutien à des projets humanitaires à Madagascar à hauteur de **38 500 €**.



Chaque année le Crédit Agricole organise une collecte de cadeaux à destination des enfants défavorisés. Depuis plus de 5 ans cette opération a permis de collecter plus de **3 000** cadeaux chaque année. Un budget de 10 000 € y est consacré.



Depuis 7 ans le Label Mozaïc, puis le Casting Mozaïc ont permis la découverte et la promotion de jeunes talents de la musique réunionnaise. Un budget de **30 850 €** a été alloué à cette opération en 2008.

SOLIDARITÉ

LA RESPONSABILITÉ DU CRÉDIT AGRICOLE DE LA RÉUNION, DANS SA RÉGION, EST CELLE D'UNE BANQUE LEADER DANS LES MÉTIERS DE LA BANQUE ASSURANCES.

La responsabilité au quotidien

La responsabilité des administrateurs s'exerce vis-à-vis des sociétaires qui les ont élus et vis-à-vis des Caisses Locales dont ils assurent l'animation.

La responsabilité des salariés s'exerce vis-à-vis de l'entreprise, de ses sociétaires et des marchés, dans le cadre de règles déontologiques clairement définies. Elle s'exerce également par rapport aux clients par un esprit de service de qualité.

La responsabilité économique

La responsabilité du Crédit Agricole de La Réunion dans sa région est celle d'une banque leader dans les métiers de la Banque Assurances. Un euro sur trois est prêté sur l'île par le Crédit Agricole. En s'engageant aux côtés des particuliers, des entrepreneurs et des collectivités, et en finançant les grands projets d'infrastructures de l'île (Le budget triennal du Département, les besoins de la Région Réunion, la Route des Tamarins, les barges de Mayotte, ...),

le Crédit Agricole est désormais le premier partenaire financier du développement régional.

Responsabilité Sociale

Le Crédit Agricole continue ses efforts de développement des Ressources Humaines. Il a accueilli 47 nouveaux collaborateurs par an en moyenne entre 2003 et 2007.

6% de sa masse salariale, soit près de **17 000 heures** par an ont été consacrées à la formation professionnelle.

Le Crédit Agricole favorise en outre l'insertion des travailleurs handicapés par l'intermédiaire de l'association HECA : Handicap et Emploi des Travailleurs Handicapés.

Concernant la formation des jeunes, La première Chaire de Formation Professionnelle Bancassurance a été signée (début 2009) en vue de favoriser le développement d'échanges entre l'Université de la Réunion et le Crédit Agricole, par la mise en œuvre conjointe d'actions de formation et d'études bancaires. Enfin, le Crédit agricole assure l'encadrement de près de 200 stagiaires dans le cadre de leur formation en alternance.

Responsabilité Environnementale

Au niveau national

Le groupe Crédit Agricole SA a été nommé « Banque de l'année en 2007 » par « The Banker » pour sa démarche de responsabilité sociale et environnementale.

Au niveau régional

Dans son propre fonctionnement, la Caisse Régionale s'est appliquée à participer à ce vaste mouvement, en encourageant le co-voiturage, en organisant la collecte sélective du papier, des piles et des cartouches d'encre usagées, l'installation d'optimisateur d'énergie pour la climatisation de ses locaux (investissement 30 000 €), le déploiement progressif des ampoules basse consommation ... En étudiant l'installation des panneaux photovoltaïques sur la toiture de la Caisse Régionale et des agences. Autant de petits gestes quotidiens que le Crédit Agricole essaie d'entretenir et de développer en sensibilisant son personnel.

Le Crédit Agricole soutient activement la candidature des « Pitons, Cirques et Remparts » de l'île de la Réunion pour leur inscription sur la liste UNESCO du patrimoine mondial de l'humanité (résultat attendu en 2010).

Le Crédit Agricole soutient des associations de protection de l'environnement :

- l'ARVAM (Agence pour la Recherche et la Valorisation Marine).
- Le FARRE (Forum de l'Agriculture Raisonnée et Respectueuse de l'Environnement).

Responsabilité Sociétale

Le Crédit Agricole de La Réunion s'efforce de s'insérer dans la société Réunionnaise et Mahoraise au travers d'actions comme le Grand Forum (Conférences d'invités nationaux sur les grands thèmes de société) et de nombreux sponsorings culturels et sportifs, comme le Grand raid.

RESPONSABILITÉ

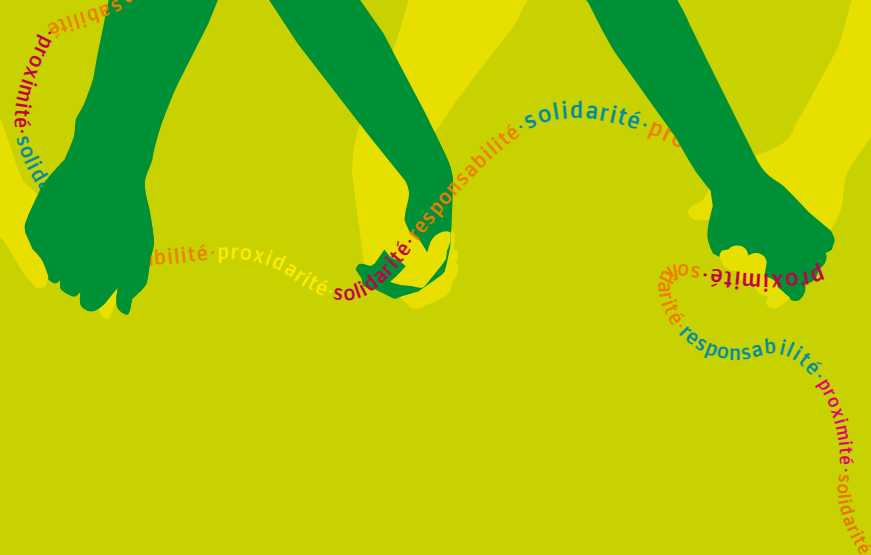


RESPONSABILITÉ, SOLIDARITÉ, PROXIMITÉ, NOS VALEURS MUTUALISTES

Responsabilité, Solidarité et Proximité, ces trois valeurs guident les décisions et les actions du Crédit Agricole et le différencient des autres acteurs bancaires.

En conservant la grande majorité de son résultat localement, le Crédit Agricole de La Réunion affiche clairement sa volonté d'être utile à son territoire.

Ce modèle de banque citoyenne, construite par les sociétaires, les élus et les salariés, veut concilier les valeurs d'humanisme et de performance économique. Chaque génération utilise ce fantastique outil de financement qu'est le Crédit Agricole de La Réunion, et laisse à la génération suivante plus que ce qu'elle a trouvé en arrivant. Sa pérennité est garantie par l'autonomie de décision à laquelle ses acteurs sont attachés. Cela fait 60 ans que ce modèle a fait ses preuves. Grâce à vous et pour vous, Le Crédit Agricole de La Réunion souhaite en préserver l'essence et le mode de fonctionnement pour au moins les 60 prochaines années.



CITÉ DES LAURIERS
PARC JEAN DE CAMBIAIRE
BP 84
97462 SAINT-DENIS (EDEX
WWW.CA-REUNION.FR

